

Access Balanserad

Detta är ett Faktablad/Simplified Prospectus för Swedbank Robur Access Balanserad som är en Sverigeregistrerad fondandelsfond.

Målsättning och placeringsinriktning

Fondens målsättning är att ge en långsiktigt god kapitaltillväxt.

Fonden är en bred specialfond s.k. fondandelsfond som placerar globalt i andelar i andra fonder förvaldade av såväl fondbolaget som andra förvaltare eller i derivatinstrument. Derivatinstrument får användas som ett led i fondens placeringsinriktning. Fonden är en blandfond som normalt placerar 50 procent av tillgångarna i aktiefonder och 50 procent i s.k. svenska räntefonder. Fonden har möjlighet att variera andelen aktie- och räntefonder mellan 0 och 100 procent.

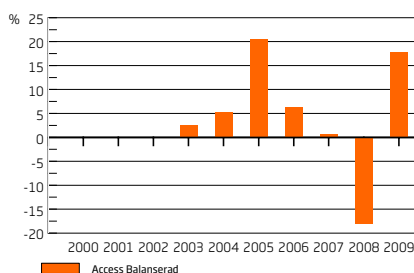
Risk



Risken i fonden påverkas av fördelningen av fondens tillgångar mellan tillgångslagen aktier och räntor. Kurserna på aktiemarknaden kan gå upp och ner. Sparande i aktier är därför förenat med risk för stora värdeförändringar. Den risk som är förenad med att placera i räntebärande värdepapper påverkas av vilken duration (löptid) fondens innehav har samt ränteutvecklingen. Fonden placerar en betydande andel av fondförmögenheten i värdepapper i en annan valuta än svenska kronor och påverkas därför även av valutakursförändringar. Den geografiska spridningen och spridningen till olika branscher minskar aktierisken i fonden.

Fonden kan både öka och minska i värde och det är inte säkert att du får tillbaka hela det satsade kapitalet. För en mer detaljerad beskrivning av fondens risker och riskklassificering hänvisas till fondens informationsbroschyr.

Historisk årsavkastning



Genomsnittlig årsavkastning

3 år: -0,9 % 5 år: 4,5 % 10 år: -

Grafen visar den historiska utvecklingen i svenska kronor (SEK). Avkastningen är beräknad med utdelningen återlagd och alla avgifter samt eventuell skatt som belastar fonden bortdragna. Ingen hänsyn är tagen till inflation.

Historisk avkastning är ingen garanti för framtida avkastning.

Fondspararprofil

Fonden passar dig som vill ha en fondportfölj med såväl aktiefonder som räntefonder, men som inte vill sköta valet av fonder själv. Du är förtrogen med aktie- och räntemarknadernas risker och blir inte orolig när aktiemarknaden går upp och ned när ränteläget förändras. Din placeringshorisont bör vara 3-5 år eller längre.

Utdelning

Fonden lämnar utdelning i oktober-december varje år om fonden har ett skattepliktigt resultat och om fondbolaget så beslutar. Utdelning lämnas i form av nya fondandelar, men kan på begäran istället utbetalas kontant.

Avgifter

(se även informationsbroschyren)

Avgifter som betalas direkt av fondspararen	
Inköpsavgift	0 %
Inlösenavgift > 30 dagar	0 %
Inlösenavgift ≤ 30 dagar	1 %
Avgifter som tas ur fonden (i procent av andelsvärdet)	
Årlig förvaltningsavgift*	1,425 %
(varav 1,4 % är ersättning till fondbolaget och resterande är ersättning för förvaring, tillsyn och revisor)	
TER (totalt erlagda avgifter) 2009	-
Kostnader för 2009 utöver TER	0,05 %
(kostnader som varierar mellan åren, exempelvis courtage vid köp och försäljning av värdepapper i fonden)	
Omsättningshastighet 2009, ggr/år	0,3
Avgiftsfördelningavtal finns. För mer information se fondens informationsbroschyr.	

* Förvaltningsavgifter i underliggande fonder tillkommer. Fondbolaget för dock tillbaka de fasta förvaltningsavgifterna vid placeringar i andra fonder. Det är således endast eventuella prestationsbaserade förvaltningsavgifter i underliggande fonder som i slutändan belastar fonden.

Högsta fasta förvaltningsavgift som får tas ut i underliggande fond är 3 % av underliggande fonds värde. Högsta prestationsbaserade förvaltningsavgift som får tas ut i underliggande fonder är 40 % av underliggande fonds avkastning per respektive mätperiod.

Skatteregler

Fondens beskattning: Fonden beskattas för sina inkomster. Fonden får dock göra avdrag för utdelning till andelsägarna. För att undvika dubbelbeskattning lämnar fonden utdelning. Skatt betalas därför normalt ej av fonden.

Fondandelsägarens beskattning (fysisk person): Vid utdelning dras preliminärskatt. Kapitalvinst/förlust redovisas på kontrolluppgift till Skatteverket, men skatteavdrag görs ej. Om fonden är knuten till fondförsäkring eller IPS gäller särskilda skatteregler.

Beskattningen kan påverkas av individuella omständigheter. Den som är osäker på eventuella skattekonsekvenser bör söka experthjälp.

Kursinformation

Andelsvärdet beräknas normalt varje bankdag och publiceras i vissa dagstidningar, på www.swedbank-robur.se och på TV4 text-tv sidan 183.

Köpa och sälja andelar

Fondandelar kan köpas och säljas genom Swedbank och samverkande sparbanker (på bankkontor eller via Telefonbanken och Internetbanken). Köp och inlösen som görs bankdag före kl. 16.00 sker normalt till den bankdagens handelskurs (för information om tidpunkt för köp och inlösen vissa dagar, se fondens informationsbroschyr och www.swedbankrobur.se).

Ytterligare information

Fondbolag: Swedbank Robur Fonder AB

Säte: Stockholm

Förvaringsinstitut: Swedbank AB (publ)

Klagomålsansvarig: Chefsjuristen

Uppdrag: Fondbolaget har tillstånd till diskretionär portföljförvaltning avseende finansiella instrument

Revisor: Deloitte AB

Tillsynsmyndighet: Finansinspektionen

Fondens startdatum: 2003-10-01

Fondbolagets tillstånd till fondverksamhet: 1991-11-08

Det här faktabladet innehåller övergripande information om fonden. Om du innan du köper andelar i fonden, eller därefter, vill ta del av fondens fondbestämmelser, informationsbroschyr, hel- eller halvårsrapporter eller önskar mer information om fonden kontaktar du Swedbank och samverkande sparbanker eller går in på www.swedbankrobur.se.